



**LA GIUSTA POTENZA PER  
OGNI VOSTRA ESIGENZA**  
Competenza dal 1927



## TRADIZIONE NEL SEGNO DELLA GLOBALIZZAZIONE

Siamo una società di medie dimensioni che da oltre 90 anni è leader nella costruzione e vendita di Macchine elettriche statiche e rotanti.

La nostra gamma di prodotti e servizi comprende sia la personalizzazione di macchine elettriche provenienti dal nostro Stock qualora sia richiesta una consegna Immediata o brevissima, che la produzione "ex-novo" di macchine elettriche secondo i nostri standard o sulla base delle specifiche tecniche della clientela garantendo comunque tempi di produzione ragionevolmente brevi.

La nostra struttura snella ed efficiente ci permette da un lato di garantire un alta professionalità dello staff e dall'altra di esaudire ,grazie al nostro enorme stock o alla capacità produttiva ,tutte le richieste della clientela in termini di affidabilità , rapidità ed competitività.

I valori aziendali che includono , qualità , flessibilità ed affidabilità sono intrinseci in tutto il personale che con dedizione ed entusiasmo ci ha permesso di guadagnare la fiducia da oltre 90 anni della clientela di ogni parte del mondo.

Di seguito troverete una panoramica dei nostri prodotti e servizi ; per ulteriori informazioni prego visitare il nostro sito web [www.menzel-motors.com](http://www.menzel-motors.com).

Non esitate a contattare i nostri uffici per qualsiasi ulteriore chiarimento o curiosità.

„Menzel Elektromotoren  
è molto di più!  
Approfitta delle nostre  
soluzioni su misura!“



 **MENZEL**  
ELEKTROMOTOREN

OLTRE 90 ANNI DI ESPERIENZA - OLTRE 90 ANNI DI ESPERIENZA -  
DAL  
**1927**  
MENZEL

## STORIA E TRADIZIONE

<b>1927</b>	All'età di 23 anni ,Kurt Menzel fonda la società „Kurt Menzel“ a Berlino.
<b>1958</b>	Acquisizione di un area di 10.000 m <sup>2</sup> nel quartiere di Tiergarten a Berlino ove sorgerà la nuova struttura.
<b>1959 – 1962</b>	Costruzione ed ampliamento degli uffici, dell'officina e dei magazzini.
<b>1975</b>	Dopo aver completato gli studi , L'Ing. Kurt Menzel Jr. Entra a far parte dello staff di vendita
<b>1984</b>	Dopo la morte di Kurt Menzel Senior , la società cambia ragione sociale in Menzel Elektromotoren GmbH.
<b>1993</b>	In risposta alla rapida espansione dell'azienda , viene inaugurato un nuovo magazzino di 2.000 m <sup>2</sup> a Lauchhammer( vicino a Brandeburgo)
<b>1995</b>	Acquisizione di un nuovo magazzino di 6.000 m <sup>2</sup> a Freienhufen( vicino a Brandeburgo) ove vengono stoccati la gran parte dei motori.
<b>2001</b>	Per incrementare la capacità dei magazzini ne viene inaugurato uno di 7.000 m <sup>2</sup> a Brieske (Brandeburgo).
<b>2005</b>	L'Ing .Mathis Menzel,dopo aver completato gli studi e a seguito di esperienze professionali in Inghilterra , Francia e Spagna,entra a far parte della società. La sua mansione è promuovere i prodotti Menzel all'estero.
<b>2007</b>	Mathis Menzel entra a far parte del consiglio direttivo.
<b>2007</b>	Presso una società logistica adiacente alla sede di Berlino vengono stoccati i Motori nuovi in Media tensione garantendo così alla clientela un servizio ancora più rapido ed attrezzato nell'evasione degli ordini della stimata clientela.
<b>2007</b>	Per meglio rispondere alla crescente domanda del mercato viene terminato l'ampliamento dell' unità produttiva di Berlino con una nuova linea di assemblaggio e nuove apparecchiature di sollevamento.
<b>2012</b>	Nello stabilimento di Berlino viene Ingrandita e Modernizzata la sala di Verniciatura
<b>2012</b>	Apertura della MENZEL Italia S.r.l. ubicata a Milano
<b>2012</b>	Nello stabilimento di Berlino viene costruita una nuova e moderna Sala Prove con una Potenza di 2.300 KVA. 400-13.800 V a Frequenza variabile fino a 120 HZ, disponibile anche per Collaudi conto Terzi.
<b>2015</b>	Espansione della Sala Prove con nuovo piano di collaudo 9x3 m.
<b>2017</b>	MENZEL Celebra il 90° Anniversario di Fondazione.

## SOLUZIONI SU MISURA IN TUTTO IL MONDO

La nostra principale missione è quella di fornire motori, specialmente di grande potenza, standard e personalizzati con consegna Rapida. Ciò è possibile sia grazie alla grande disponibilità di motori a magazzino (oltre 20.000 pezzi) che alla struttura snella e flessibile in grado di produrre motori con consegne davvero brevi senza mai dimenticare né la qualità né il prezzo.

Grazie alla nostra collaborazione con partner ubicati in ogni parte del mondo ed alle nostre Filiali ubicate in Inghilterra, Spagna, Francia, Scandinavia ed Italia, siamo in grado di proporre alla clientela in tutto il mondo un servizio chiavi in mano che parte dalla fornitura fino alla messa in servizio finale.

### PRESSO I NOSTRI 3 MAGAZZINI DI PROPRIETA' AVENTI UN AREA DI 22.000 METRI QUADRI POTETE TROVARE

- Motori a gabbia con potenze fino a 15.000 KW
- Motori ad anelli con potenze fino a 6.000 KW
- Motori flangiati con potenze fino a 5.000 KW
- Motori in corrente continua con potenze fino a 2.000 KW

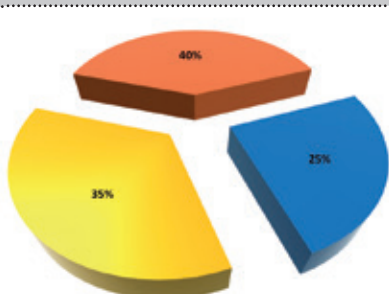


ZERTIFIZIERTES  
MANAGEMENT-SYSTEM

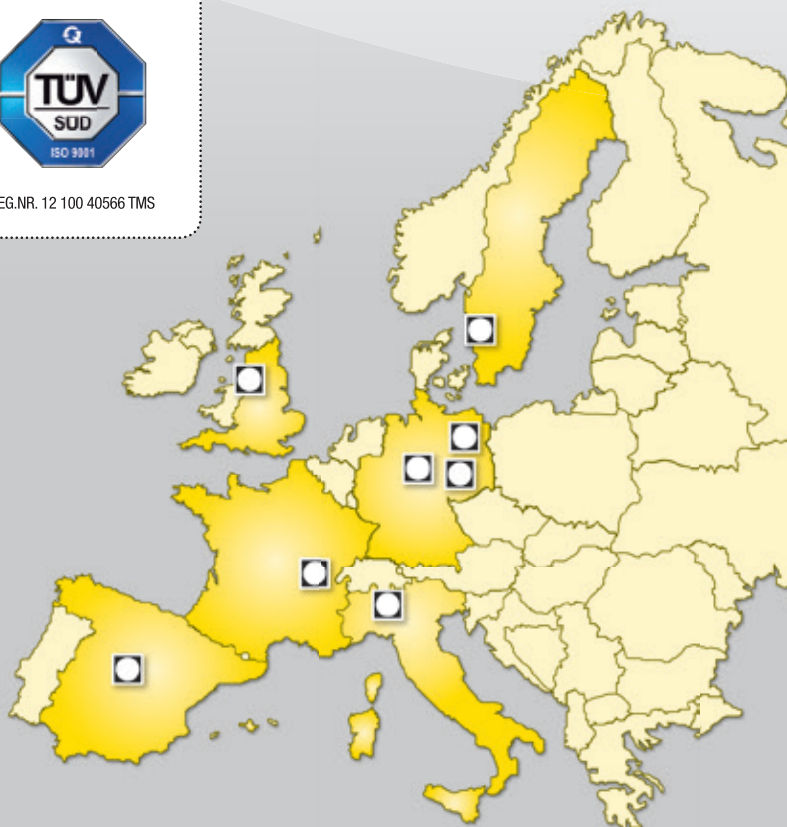


REG.NR. 12 100 40566 TMS

### Suddivisione vendite



- Germania
- Europa (Escluso Germania)
- Mondo (paesi extra Europei)



## GAMMA DI PRODOTTI

Forniamo Motori sia in esecuzione standard che personalizzati sulla base delle specifiche della clientela.

Alla base di ogni nostro progetto è quello di trovare in collaborazione con il cliente la miglior soluzione personalizzata che possa soddisfare in termini di qualità ,

affidabilità , rapidità e prezzo , le sue aspettative.

Tutti i nostri prodotti soddisfano gli standards internazionali e lo stato dell'arte costruttivo. Questo ci permette di proporci in ogni dove garantendo un'alta affidabilità e durata.



### Sala Prove in Berlino

**Misure meccaniche ed elettriche a regola d'arte per:**

- Motori elettrici e generatori
- Trasformatori , gruppi rotanti
- Riduttori
- Convertitori di Frequenza

- Tensione di prova: fino a 13.800V
- Frequenza: fino a 120 HZ
- Potenza: fino a 2300 KVA
- Capacità sollevamento : 16 + 10 Tonn
- Altezza utile: 4,5/5,2 m
- sopra le due piastre d'appoggio , ognuna di 9x3m.



### Motori di media tensione con rotore a gabbia

**Tensioni d'alimentazione:**

Da 3 ad 13,8kV

IMB3 Per installazione orizzontale

IMV1 per installazione verticale

**Tipologie Standard di Raffreddamento:**

IC 411 (chiuso ventilazione esterna)

IC 611 (scambiatore aria-aria)

IC81W (scambiatore aria-acqua)

IC01 (autoventialto-circuito aperto)

**Gradi di protezione meccanica standard:**

IP55 (Chiuso)

IP23 (Aperto)

**Applicazione Tipiche:**

- Ventilatori
- Pompe
- Aspiratori



### Motori di media tensione ad anelli con rotore avvolto

**Tensioni d'alimentazione:**

Da 3 ad 13,8kV

IMB3 Per installazione orizzontale

IMV1 per installazione verticale

**Tipologie Standard di Raffreddamento:**

IC 411 (chiuso ventilazione esterna)

IC 611 (scambiatore aria-aria)

IC81W (scambiatore aria-acqua)

IC01 (autoventialto-circuito aperto)

**Gradi di protezione meccanica standard:**

IP55 (Chiuso)

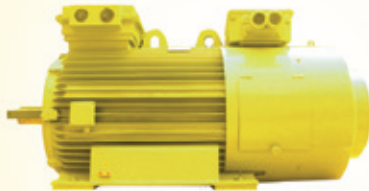
IP23 (Aperto)

**Applicazione Tipiche:**

- Mulini in genere
- Ventilatori
- Mulini Shredder

Con riserva di modifiche ed errori.

## Motori ad anelli di bassa tensione

**Tensioni d'alimentazione:**

230 / 400 / 500 / 690 V

**Frequenza:**

50 e 60 Hz

IMB3 Per installazione orizzontale

IM B5/B14/V1 per installazione verticale

**Tipologie Standard di Raffreddamento:**

IC 611 (scambiatore aria-aria)

IC81W (scambiatore aria-acqua)

IC01 (autoventialto-circuito aperto)

**Gradi di protezione meccanica standard:**

IP55 (Chiuso)

IP23 (Aperto)

**Applicazione Tipiche:**

- Mulini in genere
- Ventilatori
- Mulini Shredder

## Motori a gabbia di bassa tensione

**Tensioni d'alimentazione:**

230 / 400 / 500 / 690 V

**Frequenza:**

50 e 60 Hz

IMB3 Per installazione orizzontale

IM B35 Flangia e piedi

IM B5/B14/V1 per installazione verticale

**Tipologie Standard di Raffreddamento:**

IC 411 (chiuso ventilazione esterna)

IC01 (autoventialto-circuito aperto)

**Gradi di protezione meccanica standard:**

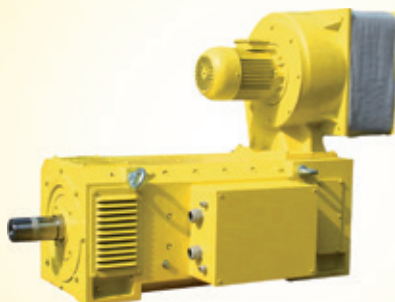
IP55 (Chiuso)

IP23 (Aperto)

**Applicazione Tipiche:**

- Ventilatori
- Pompe
- Aspiratori

## Motori in corrente continua

**Tensioni d'alimentazione:**

Fino a 1000 V

**Coppia fino:**

a 200 kNm

**Altezza d'asse fino:**

a 900 mm

IMB3 Per installazione orizzontale

IM B35 Flangia e piedi

IMV1 per installazione verticale

**Tipologie Standard di Raffreddamento:**

IC06 / IC17 / IC37 / IC86W / IC666

IC01 (autoventialto-circuito aperto)

**Gradi di protezioneDe meccanica standard:**

IP 55 [IC 37 / IC 86 W / IC 666]

IP 23 [IC 06 / IC 17]

**Applicazione Tipiche:**

- Industria plastica
- Siderurgia
- Banchi Prova
- Sollevamento

Con riserva di modifiche ed errori.

## PARLIAMO LA VOSTRA LINGUA

La chiave del nostro successo non è solo il grande feeling con i clienti, ma soprattutto il rapporto con i dipendenti e la fiducia che si è creata nel corso degli anni. Tutto questo rimane il cardine della Menzel Elektromotoren anche nei frenetici tempi di globalizzazione.

La filosofia aziendale della società Menzel è basata sulle qualità della forza lavoro, segno di successo. Con un team internazionale di professionisti altamente qualificati e con grande esperienza nel settore, forniscono un supporto rapido, flessibile e attivo per i nostri clienti, affrontando qualsiasi esigenza che coinvolge soluzioni tecniche.

Il nostro servizio va ben oltre la semplice fornitura del prodotto ma offriamo una vasta gamma di servizi quali , supporto tecnico , messa in servizio , diagnostica elettrica e meccanica etc.

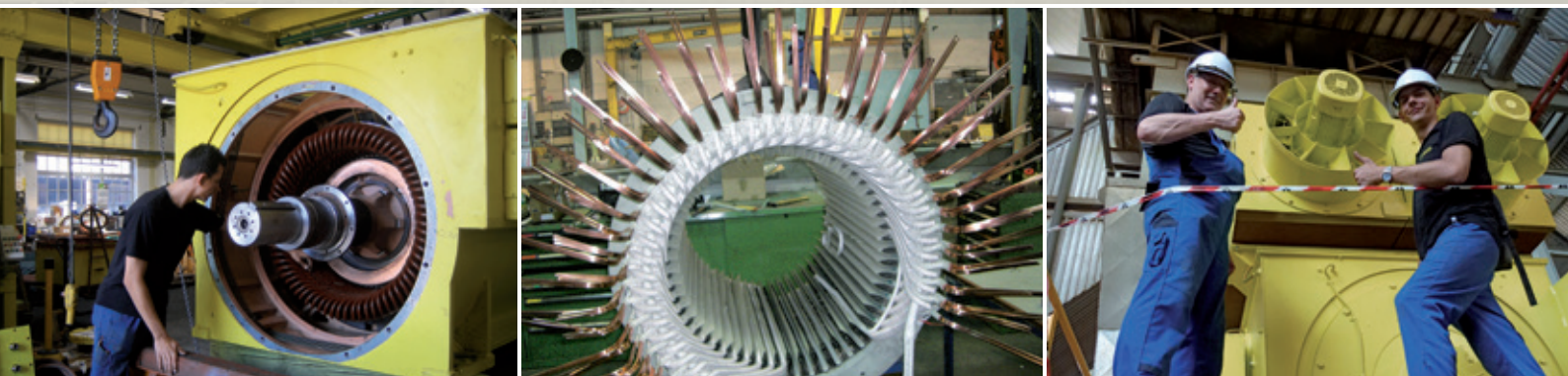
- **Progettazione completa del sistema**
- **Progetto e costruzione di ogni componente**
- **Messa in servizio con tecnici specialisti**
- **Soluzioni logistiche internazionali**
- **Tecnici specialisti in analisi guasti**
- **Laboratorio mobile per la diagnostica on-site**
- **Prove elettriche presso la ns. Sala prove**
- **Ricostruzione di sistemi esistenti**

## NUMERO DI EMERGENZA: +49 1577 3499220

Siamo a vostra completa disposizione 24 ore al giorno per 365 giorni l'anno.

La nostra logistica ci permette di consegnare quanto richiesto in pochissimo tempo anche nei giorni festivi

- **Motori di bassa tensione**
- **Motori in corrente continua**
- **Motori di media tensione**



## LOCAL COMPETENCE – GLOBAL SUCCESS

Uno dei maggiori core business della società Menzel Elektromotoren è quello di sostituire motori- specialmente di grossa potenza- ad altri che dopo aver lavorato per anni hanno subito un danno non più riparabile.

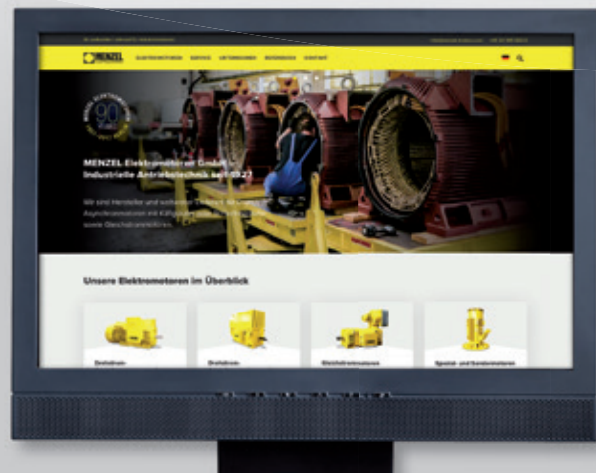
Quando la costruzione di un nuovo motore richiede molti mesi e la produzione incalza , non vi sono molte alternative : Menzel Elektromotoren è la vostra ancora di salvezza! Selezioniamo dal nostro importante Stock la macchina più idonea alle necessità del cliente , la modifichiamo se necessario e la consegnamo in brevissimo tempo .Questo permettendo al cliente di minimizzare i costi di magazzino e ridurre le perdite di produzione.



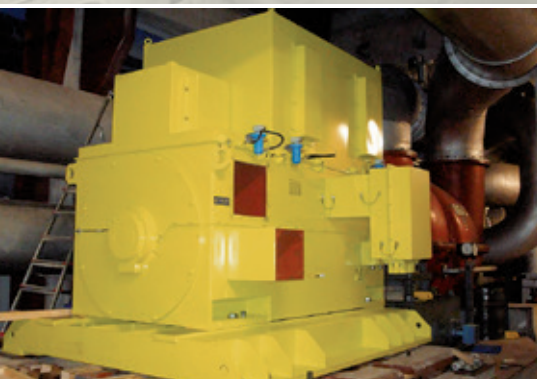
[www.menzel-motors.com](http://www.menzel-motors.com)

Informazioni e notizie in 8 lingue

Le nostre recenti esperienze ci confermano che esso sia una Cementeria in Egitto , una Cartiera in Scandinavia o un'azienda Plastica in Colombia , il cliente può affidarsi alla qualità , rapidità ed esperienza di oltre 90 anni di storia alla società Menzel e vedere risolto il suo problema presto e bene.



**“La nostra forza trainante  
è l’ambizione di essere uno dei fornitori  
più rapidi ed allo stesso tempo  
con la miglior qualità”**





## CONTATTI

### **MENZEL Italia**

Viale Lombardia 266 | 20861 Brugherio (MB) | Italia

Cellulare: +39 33 12743712

E-Mail: [grassi@menzel-italia.it](mailto:grassi@menzel-italia.it)

Sito web: [www.menzel-italia.it](http://www.menzel-italia.it)

### **MENZEL Elektromotoren GmbH**

Neues Ufer 19-25 | 10553 Berlin | Germania

Tel.: +49 30 349922-0

Fax: +49 30 349922-999

E-Mail: [info@menzel-motors.com](mailto:info@menzel-motors.com)

Sito web: [www.menzel-motors.com](http://www.menzel-motors.com)

### **Giurisdizione:**

Amtsgericht Berlin-Charlottenburg | HRB 22534

### **Dirigente:**

Dipl.-Ing. Mathis Menzel | Dipl.-Kfm. Dirk Achhammer

### **Capitale sociale:**

€ 2.500.000

